



Edenlandia

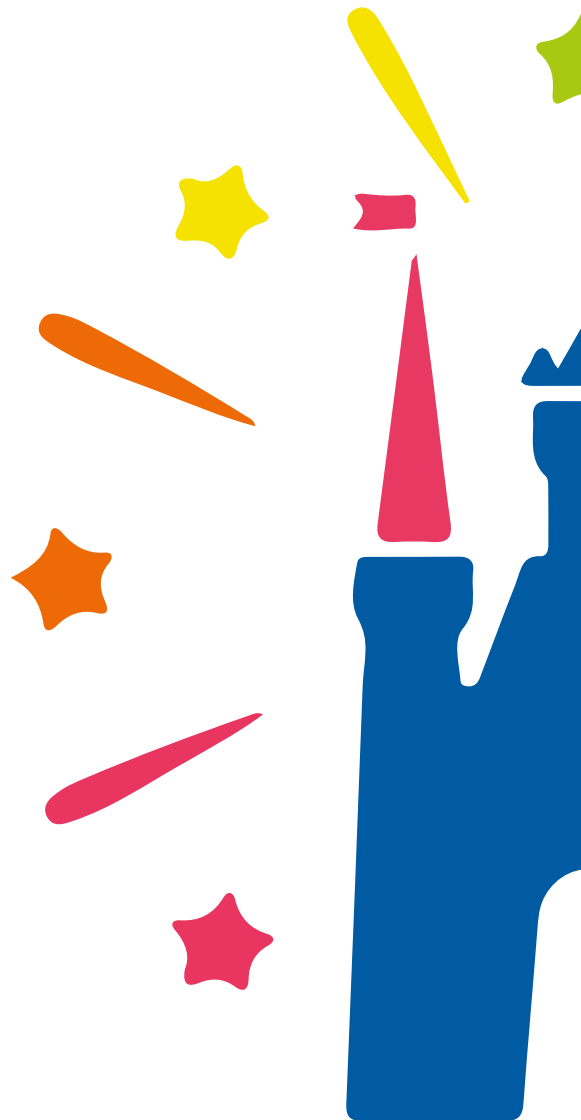
PRIMO FOOD AND LEISURE PARK D'ITALIA



Incredibile sia per storia che per modernità; l'Edenlandia nasce come parco a tema, cittadino. È il più antico parco di divertimento d'Europa. Il primo bambino varcò i suoi famosi archi monumentali, che caratterizzano il suo ingresso, nel 1965.

Dopo 54 anni il parco modifica il concetto di divertimento e svago, offrendo al suo pubblico puro intrattenimento. A passo con i tempi Edenlandia nel 2018 si appunta al petto la stella di primo ed unico food and leisure park d'Italia.

Nel cuore del quartiere Fuorigrotta di Napoli, il grande parco, ad ingresso gratuito, offre al suo pubblico tante attrazioni, giorstre, punti food, concerti, spettacoli, party, accontentando tutte le età e tutti i gusti.



FOCUS

🎯 **1.200.000**
visitatori annui

🎯 **450.000**
biglietti paganti

🎯 **12MQ**
spazio **LED** comunicativo

TARGET

🎯 **Alta frequenza e visibilità**

🎯 **Posizionamento esclusivo**

🎯 **Efficienza nell'investimento**





INFO TECNICHE

Dimensioni : 3x2mt

Pixel : 576x384

Passo : 3,9 mm

Distanza visibilità
min 4mt
ottimale 20mt
max 40mt

**AREA
BAR
INGRESSO**

Schermo led
6MQ

AREA CENTRO PARCO

Schermo led
2MQ

INFO TECNICHE

Dimensioni : 1x2mt

Pixel : 192x384

Passo : 3,9 mm

Distanza visibilità

min 4mt

ottimale 20mt

max 40mt





INFO TECNICHE

Dimensioni : 6x3mt

Pixel : 1152x576

Passo : 3,9 mm

Distanza visibilità
min 4mt
ottimale 20mt
max 40mt

AREA PALCO CENTRALE

Schermo led
12MQ

AME[®]
DIA

CONCESSIONARIA ESCLUSIVA PER GLI SPAZI PUBBLICITARI

   [aemmedia.it](https://www.aemmedia.it)

Numero Verde
800 84 00 86



Associata Unione
Industriali Napoli